

ประกาศชี้แจงข้อสอบถาม

ประกวดราคาจ้างก่อสร้างกำแพงกันดินทำน้ำอาคารศูนย์บ่มเพาะวิสาหกิจ มหาวิทยาลัยราชภัฏพระนคร

ด้วยวิธีการทางอิเล็กทรอนิกส์ (e-bidding)

เลขที่ จ.๐๓/๒๕๖๒ ลงวันที่ ๓๑ ตุลาคม พ.ศ. ๒๕๖๑

ณ วันที่ ๖ พฤศจิกายน พ.ศ. ๒๕๖๑

ตามที่มหาวิทยาลัยราชภัฏพระนคร ได้ประกาศประกวดราคาจ้างก่อสร้างกำแพงกันดินทำน้ำอาคารศูนย์บ่มเพาะวิสาหกิจ โดยกำหนดขอซื้อเอกสารประกวดราคาด้วยระบบอิเล็กทรอนิกส์ผ่านทางระบบจัดซื้อจัดจ้างฯ ในวันที่ ๓๑ ตุลาคม ๒๕๖๑ ถึงวันที่ ๙ พฤศจิกายน ๒๕๖๑ และกำหนดยื่นข้อเสนอในวันที่ ๑๒ ตุลาคม ๒๕๖๑ โดยมหาวิทยาลัยฯ กำหนดให้สามารถสอบถามข้อมูลเพิ่มเติมผ่านทางอีเมล psd@pnru.ac.th ได้ถึงวันที่ ๕ ตุลาคม ๒๕๖๑ นั้น

ปรากฏว่า มีผู้ประกอบการสอบถามข้อมูลเกี่ยวกับการขอรายละเอียดเพิ่มเติม ดังนี้

๑. ขอรายละเอียดงานเสาเข็มเพิ่มเติม
๒. แผ่นคอนกรีตหนา ๐.๑๐ ม. แต่งผิวเรียบ ไม่มีในรายการปริมาณก่อสร้าง (BOQ)
๓. ผนังงานมีต้นไม้ใหญ่บริเวณเชื่อมกับทำน้ำเดิม

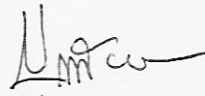
คณะกรรมการร่างประกาศและร่างเอกสารประกวดราคาอิเล็กทรอนิกส์ (e-bidding) ได้พิจารณาแล้วนั้น จึงมีมติตอบข้อคำถาม ดังนี้

ข้อ ๑. ยกเลิกแบบแผ่นที่ STR-๑๒ โดยให้ใช้แบบแผ่นที่ STR-๑๒.๑ แทน ดังแนบ จำนวน ๑ แผ่น

ข้อ ๒. แผ่นคอนกรีตหนา ๐.๑๐ ม. ที่ปรากฏในแบบแผ่นที่ STR-๑๑ นั้น ปริมาณรวม อยู่ในตารางประมาณราคา หมวดที่ ๑ งานโครงสร้าง

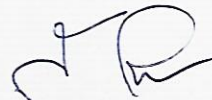
ข้อ ๓. ให้ปรับสภาพตามหน้างาน โดยให้ต้นไม้คงไว้ โดยผู้ชนะการประมูล จะต้องทำ Shop Drawing เพื่อนำเสนอขออนุมัติจากผู้ว่าจ้าง ก่อนจะเข้าดำเนินงาน และเพื่อให้เกิดการแข่งขันราคาอย่างเป็นธรรมต่อผู้ประสงค์ยื่นข้อเสนอทุกราย

จึงประกาศให้ทราบโดยทั่วกัน



(ผู้ช่วยศาสตราจารย์ศุภกิจ สดสี)

ประธานกรรมการ



(นายสมประสงค์ โชคลาภ)

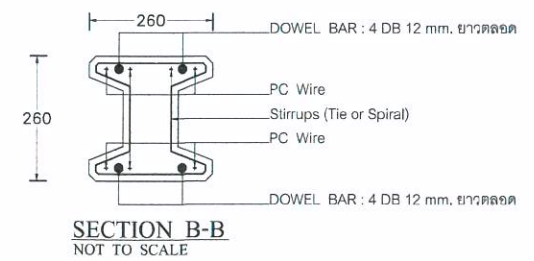
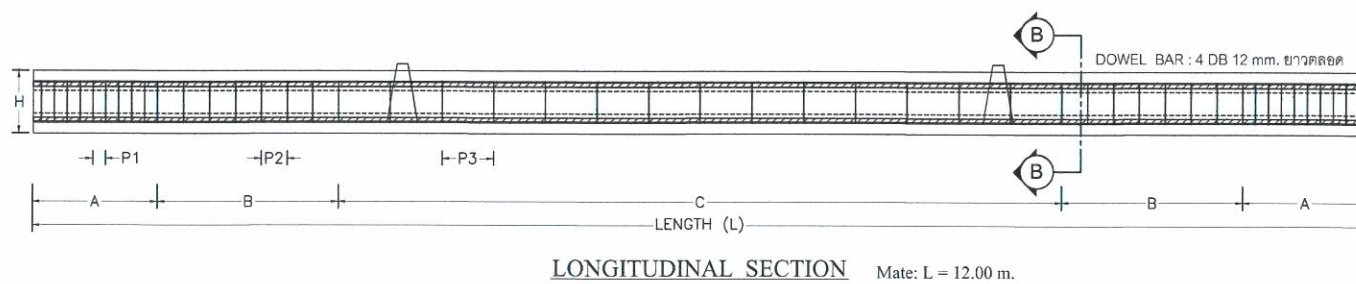
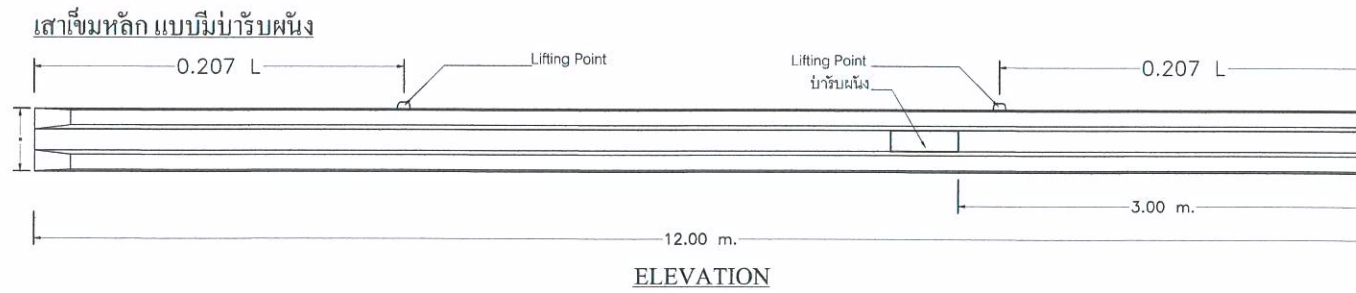
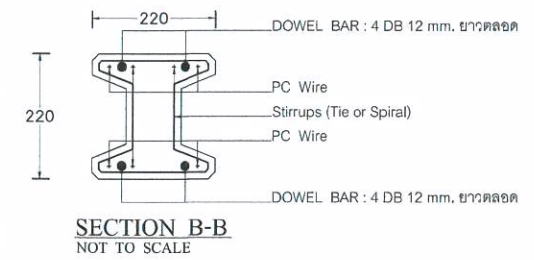
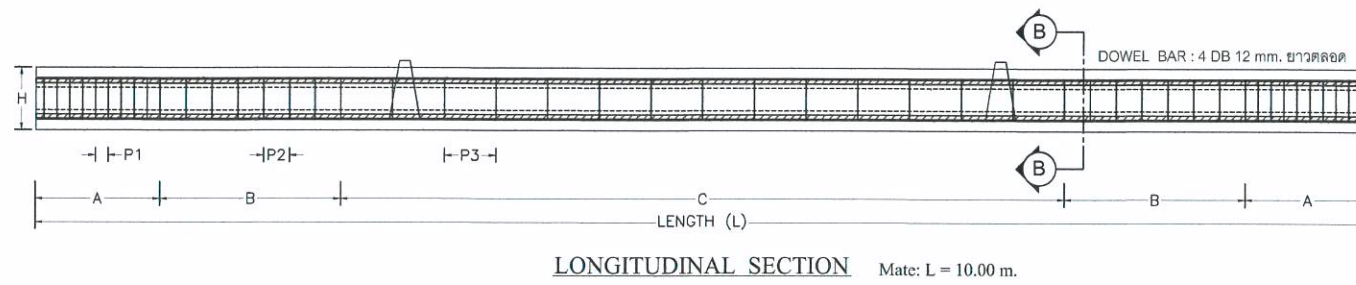
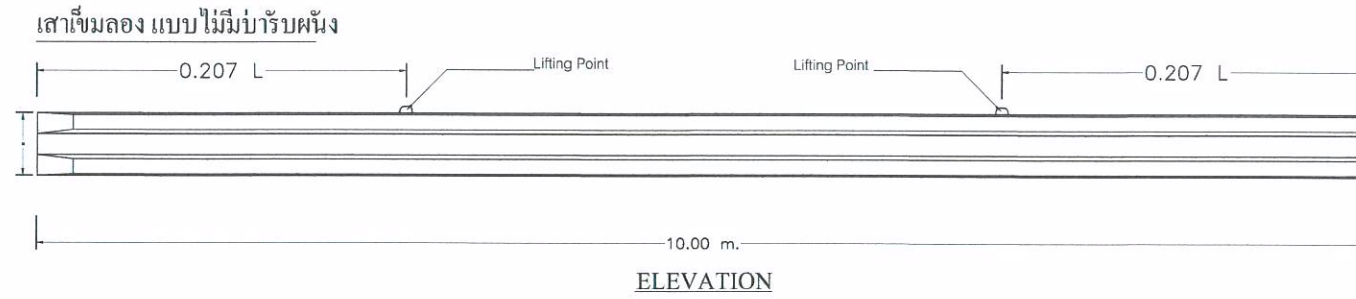
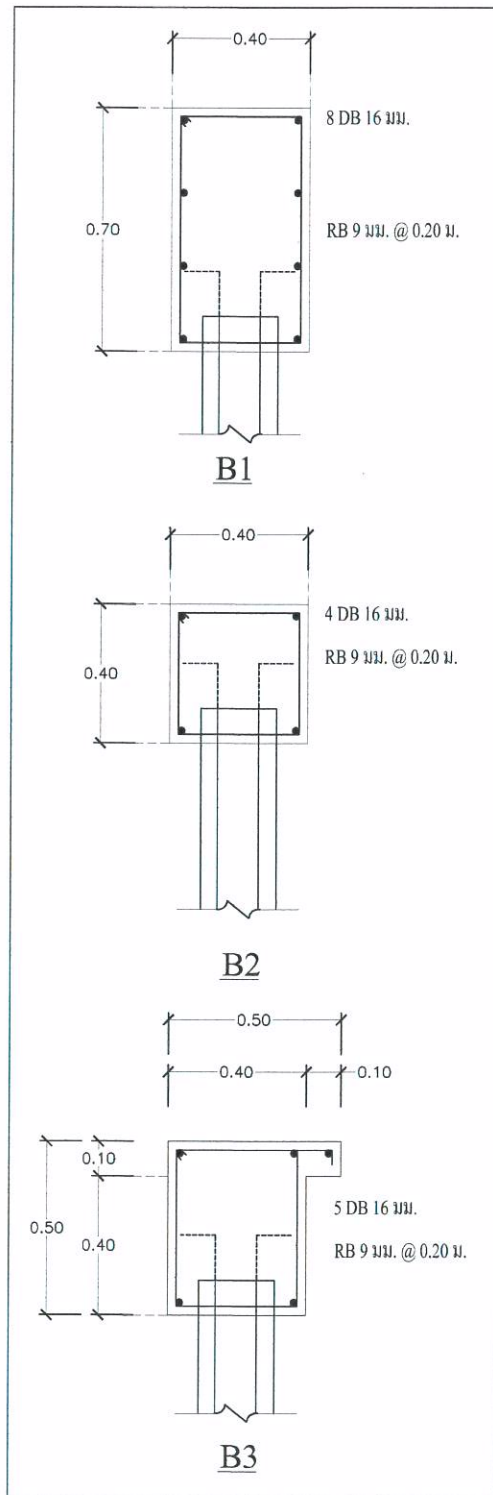
กรรมการ



(นายเชษฐาพร เสมอ)

กรรมการและเลขานุการ





หมายเหตุสำหรับงานเสาเข็ม 1.คอนกรีตที่ใช้ตามมาตรฐานผู้ผลิตแต่ต้องไม่น้อยกว่า 240 ksc ที่อายุ 28 วัน รูปทรงกระบอก
2.จำนวนและขนาด PC Wire ให้เป็นไปตามมาตรฐานผู้ผลิต โดยมีวิศวกรรับรองก่อนนำมาใช้งาน

| | | | | | | | | | | | | | |
|--|---|--------------------------------|---|---|---|------------------------------------|--------------------------------------|-------------------------------------|------------------------|-------------------------|---------------------------|-------------|------------|
| <p>มหาวิทยาลัยราชภัฏวชิรเวศน์ PHRA MAHA CHULALONGKORN RAJAVIDYALAYA UNIVERSITY</p> | โครงการ PROJECT | เจ้าของโครงการ OWNER | ที่ตั้งโครงการ LOCATION | สถาปนิก ARCHITECTS | วิศวกรโครงสร้าง STRUCTURAL ENGINEERS | วิศวกรไฟฟ้า ELECTRICAL ENGINEER | วิศวกรสุขาภิบาล SANITARY ENGINEER | ออกแบบภูมิทัศน์ LANDSCAPE DESIGN | แบบแปลน DRAWN TITLE | ผู้เขียนแบบ DRAWN BY | ผู้ตรวจสอบ APPROVED BY | DATE. | DWG. NO. |
| | โครงการ ก่อสร้างท่าแพวงกมเชิงและทางเดิน รอบอาคารเรียนใหม่ | มหาวิทยาลัย ราชภัฏวชิรเวศน์ | เลขที่ 5 ถนนแจ้ห่ม แขวงอนุสาวรีย์ เขตเขาเวียง กาญจนนาคร | บริษัท พี.ที.อี. จำกัด โทร. 17783 | นาย วิมลรัตน์ โทร. 26907 | นาย วิมลรัตน์ โทร. 26907 | นาย วิมลรัตน์ โทร. 26907 | | | แบบอาคาร, เสาเข็ม | | | 15-06-2018 |
| | | | | | | | | | | | | TOTAL 27 | |

